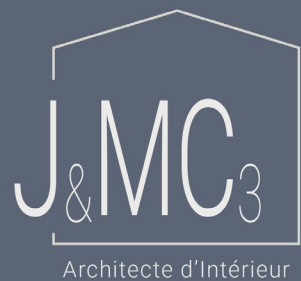




Architecte d'Intérieur



Je conçois des intérieurs comme des **continuités d'histoires**,
entre mémoire des lieux, objets existants et usages contemporains.

Mon approche consiste à révéler le potentiel d'un espace
en travaillant **la matière, la lumière et l'existant**.



*« Je ne refais pas des intérieurs à neuf :
je fais évoluer leur histoire en les rendant
fonctionnels et cohérents avec la vie actuelle »*



Johann CAUËT



01

L'EXISTANT

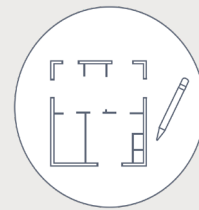
Un lieu chargé d'histoire, avec ses matériaux, son architecture, ses éléments précieux...



02

CE QUI COMPTE

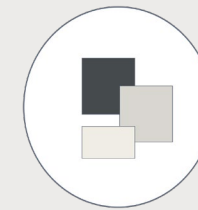
Vos besoins d'aujourd'hui, votre mode de vie, vos meubles de famille, vos souvenirs...



03

MA TRANSFORMATION

J'analyse, j'imagine et je conçois un projet sur mesure qui relie le passé et le présent



04

L'HARMONIE

Je valorise l'existant et l'associe à des matériaux, couleurs et lignes contemporaines



05

LE RÉSULTAT

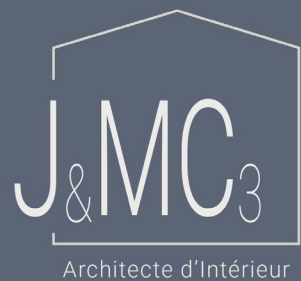
Un intérieur contemporain, fonctionnel et chaleureux, qui a du sens et vous ressemble



MON APPROCHE

TRANSFORMER L'EXISTANT... RÉVÉLER L'ESSENTIEL





- 01 Echange & Définition des besoins pour des attendus finaux clairs & partagés
- 02 Analyse de l'espace pour exploiter les atouts & contraintes des lieux
- 03 Conception & Plans pour des propositions spatiales traduisant les faisabilités
- 04 Design & Agencement pour une projection esthétique réaliste
- 05 Suivi de la réalisation pour une conformité du rendu final



LES ÉTAPES DE CHAQUE PROJET

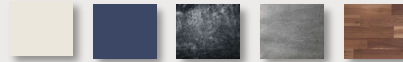


Intention

Créer un espace **fluide et lumineux**
en révélant les qualités existantes du lieu.

Concept

Retrouver la fluidité originelle du lieu en décroissant les volumes et en reconnectant les espaces de vie autour de la **lumière naturelle**, tout en préservant le caractère et l'histoire de l'appartement.



Résultat

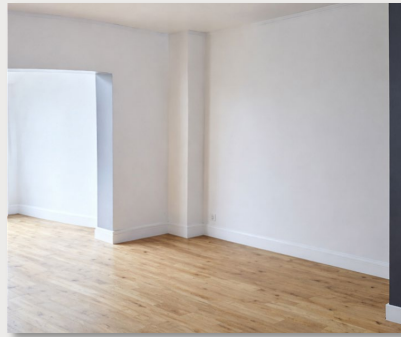
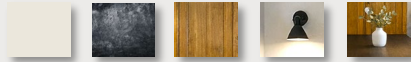
Un espace de vie ouvert,
fluide et lumineux,
où l'existant est le point d'ancrage du projet.

Intention

Redonner une place au **meubler de famille**
en l'intégrant dans un intérieur contemporain apaisé.

Concept

Création d'un **dialogue subtil entre ancien et moderne** grâce à des lignes épurées, des matériaux nobles et une lumière soigneusement travaillée.
L'armoire retrouve naturellement sa place (mise en valeur sans être figée dans le temps).



Résultat

Un **séjour chaleureux et équilibré**, où mémoire familiale et art de vivre contemporain cohabitent avec évidence

Intention

Transformer un appartement de montagne de 42 m² en un lieu chaleureux, fonctionnel et attractif pour la location saisonnière.

Contraintes

Optimiser une petite surface, augmenter la capacité d'accueil, apporter de la lumière naturelle et maîtriser le budget grâce à un chantier en plusieurs phases.



Concept

Repenser chaque volume autour d'aménagements sur mesure : cuisine conviviale ouverte, espace nuit supplémentaire intégré avec légèreté, rangements optimisés et ouverture du pignon pour révéler la lumière sous les combles.

Résultat

Un appartement lumineux et modulable, pensé pour accueillir familles et amis dans une atmosphère douce et authentique, où chaque mètre carré gagne en confort, en fonctionnalité et en valeur locative.

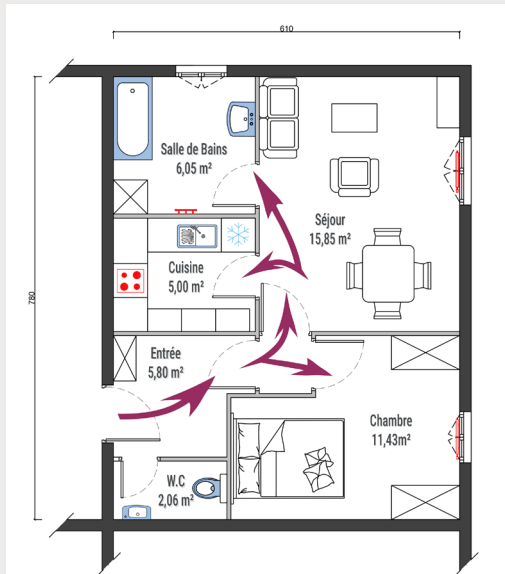
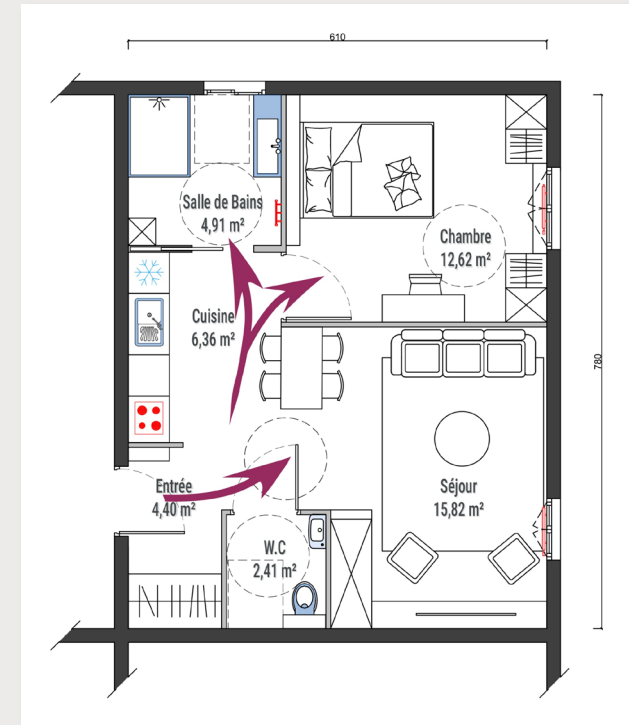
Proposition d'aménagement d'un appartement de montagne pour la location

Intention

Révéler le potentiel d'un T2 en transformant un agencement cloisonné en un espace fluide, moderne et attractif.

Contraintes

Circulation coupée, cuisine peu fonctionnelle, séjour mal exploité malgré son volume, un manque criant de rangements et une lumière naturelle peu exploitée.



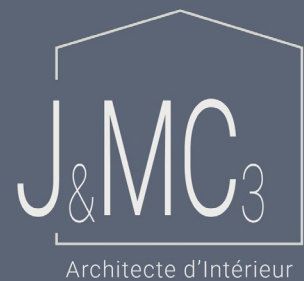
Concept

Ouvrir les volumes pour gagner en lumière et en cohérence : cuisine intégrée au séjour, circulation simplifiée, mobilier repositionné et rangements sur mesure pour maximiser chaque espace.

Résultat

Un T2 plus lumineux, fonctionnel et chaleureux, pensé pour séduire immédiatement les futurs occupants et renforcer la valeur du bien.

Révéler le potentiel d'un T2 (45m²)



Johann CAUËT

Architecte d'intérieur | Rénovation sur mesure de lieux de vie authentiques

12bis, avenue Georges Goussot – 94100 Saint-Maur-des-Fossés

Tél. : +33 (0)6 31 30 02 55

Courriel : johann.cauet@jmc3.fr

www : jmc3.fr

